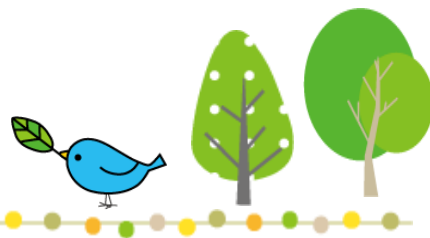


教育相談について

群馬県立前橋商業高等学校



心が疲れてしまって、だれかにつらい、しんどい、と伝えたいけれど友達や親には言いにくい…。そんなときには教育相談系の先生や周囲の先生に話してみませんか。スクールカウンセラーの先生にも相談できます。カウンセリングだなんてちょっとな…なんて思わずに「ちょっと来てみました」くらいの気持ちで気軽に利用してみてください。話しているうちに自分の気持ちに気づいたり、考えがまとまる、ということもありますよ。

人の悩みは、話すことによって8割が解決するとも言われています。解決とまではいなくても誰かと話をすることで気持ちが軽くなるかもしれません。一人で悩みを抱え込まないで！相談しやすい先生を頼ってみてください。

🌸 カウンセリングについて

年間17回、スクールカウンセラーの大場陽子先生が来校されます。

カウンセリングは、生徒だけでなく、保護者の方の相談も受け付けています。

受付方法 ① 申込用紙を担任に渡す

② 担任の先生、教育相談系の先生、養護教諭に直接伝える

③ 担任または養護教諭に電話で申し込む

カウンセラー来校予定日 * 基本的に木曜日 10時～16時

①	4月30日	②	5月30日	③	6月13日	④	6月27日	⑤	7月17日
⑥	9月12日	⑦	9月26日	⑧	10月3日	⑨	10月24日	⑩	11月7日
⑪	11月21日	⑫	12月5日	⑬	12月19日	⑭	1月9日	⑮	1月23日
⑯	2月13日	⑰	3月7日						

ただし、⑤7月17日(水) ⑰3月7日(金)のみ変則となります。

また、教育相談スタッフとして、養護教諭と各学年に教育相談係がいます。心配なことがあれば気軽に相談してください。みなさんが前向きに楽しい学校生活を送れるよう、サポートできればと思います。



生徒指導主事 住吉先生(商業科) 養護教諭 吉原先生

1 学年 千川先生(商業科)、

2 学年 小林潤先生(体育科)

3 学年 茂木先生(社会科)、田中先生(商業科)、金子先生(商業科)

----- キ リ ト リ -----

スクールカウンセリング希望申込用紙

希望日 _____ 希望時間 _____

年 組 番 生徒氏名 _____

保護者氏名 _____